

FISIOTERAPIA e RIABILITAZIONE

Il Centro Fisioterapico e Riabilitativo, certificato ISO 9001 dal 2012, è un fiore all'occhiello della Clinica Domus Medica.

La molteplice offerta delle terapie, manuali, strumentali e rieducative, è in grado di soddisfare le esigenze di ogni utente.

Un punto di forza è il recupero funzionale e la rieducazione antalgica.

Sono percorsi studiati per permettere di lavorare in maniera mirata sui disturbi dovuti a traumi, artrosi, sciatalgia, cervicalgia, lombalgia ecc..

Il lavoro viene svolto in gruppi di 3/4 persone, che permette di abbattere notevolmente il costo della terapia individuale senza perdere il focus primario, ovvero il processo di guarigione del paziente.

Inoltre la collaborazione con altri professionisti medici (ortopedici, ecografisti) permette di aumentare la compliance del paziente rendendolo più attivo e partecipe al trattamento riabilitativo che in questo sarà sempre più mirato

PERCORSO RIABILITATIVO

Una corretta riabilitazione è indispensabile per riottenere l'abilità motoria persa e per ripristinare al meglio la propria autonomia.

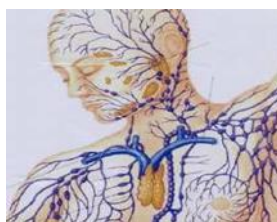
SEDUTA INDIVIDUALE DI FISIOTERAPIA



MASSOTERAPIA

Mediante il massaggio terapeutico, decontratturante, antalgico, linfodrenante, e mediante la mobilizzazione degli arti, si raggiunge l'obiettivo principale che è quello di ripristinare il normale processo articolare e tissutale. Le metodiche utilizzate sono : Sohier, Maitland,

Trigger point, Pompage Bienfait miofasciale.



RIEDUCAZIONE FLEBOLINFOLOGICA

E' un trattamento rivolto alla cura del linfedema, un accumulo anormale di linfa nei tessuti, e del lipedema che è caratterizzato da un aumento del tessuto adiposo sottocutaneo. Favorendo il drenaggio dei liquidi applicando il metodo VODDER, vengono risolti i problemi che derivano

da un deficit linfatico e venoso.

RIEDUCAZIONE CARDIO-RESPIRATORIA

Questo percorso consente al paziente di aumentare la resistenza allo sforzo nelle attività quotidiane che risultano faticose o per recuperare la condizione dopo interventi chirurgici a cuore e polmoni. La riabilitazione respiratoria incrementa la capacità di esercizio e migliora la qualità della vita.

PALESTRA RIABILITATIVA

- Rieducazione posturale antalgica singola
- Rieducazione posturale antalgica di gruppo
- Rieducazione posturale per disturbi a carico della colonna vertebrale (scoliosi, ipercifosi, lordosi artrosi)

Il lavoro viene svolto con svariate metodiche specifiche (Kabat, Bobhat, Prfetti, Mulligan, Mc KENZIE, Mèzières, Souchard, Feldenkrais, stretching fasciale, pilates terapeutico, training propriocettivo) e con l'utilizzo di vari ausili per facilitare e/o rendere più complesso il percorso riabilitativo. (panca WBS-palline, piani instabili, fit-ball, roller, elastici,)



TERAPIE FISICHE

Tecarterapia, si applica immediatamente dopo un trauma o durante una fase acuta di un processo infiammatorio. Stimola i processi antinfiammatori mediante meccanismi cellulari fisiologici, consentendo un recupero più veloce.

CORRENTI ANTALGICHE

Le correnti antalgiche Tens, diadinamiche, interferenziali, leniscono il dolore, offrono un positivo aiuto per la risoluzione di molte patologie neuronali con finalità analgesiche-antalgiche.

ELETTROSTIMOLAZIONE

L'elettrostimolazione provoca una attività muscolare passiva

MAGNETOTERAPIA (TOTALBODY)

La magnetoterapia previene e combatte i fenomeni infiammatori riduce l'edema e stimola la riparazione dei tessuti ossei.



BENDAGGIO

Il bendaggio può essere funzionale, adesivo, taping

PERCORSO FIBROMIALGIA

Il percorso fibromialgia è un circuito riabilitativo in palestra che prevede esercizi volti a migliorare l'incidenza del dolore senza affaticare l'apparato muscolare e che, con strategie che evitano tensioni muscolari, procura un effetto rilassante e distensivo per corpo e mente.



RIABILITAZIONE PIANO PELVICO PERINEALE

Il pavimento pelvico è l'insieme dei muscoli, fasce e legamenti che chiude inferiormente il bacino ed ha il ruolo fondamentale di dare stabilità al bacino e alla colonna. Viene praticata in caso di:

- incontinenza urinaria
- prolasso degli organi pelvici
- difficoltà a trattenere le feci

